



Elinkeino-, liikenne- ja ympäristökeskus
Närings-, trafik- och miljöcentralen
Centre for Economic Development, Transport and the Environment

Sulfidjordsproblematik och skogsbruk

KICK OFF /FLISIK

30.8.2011

K-E Storberg

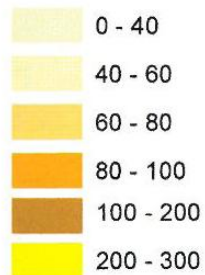



Problemområden

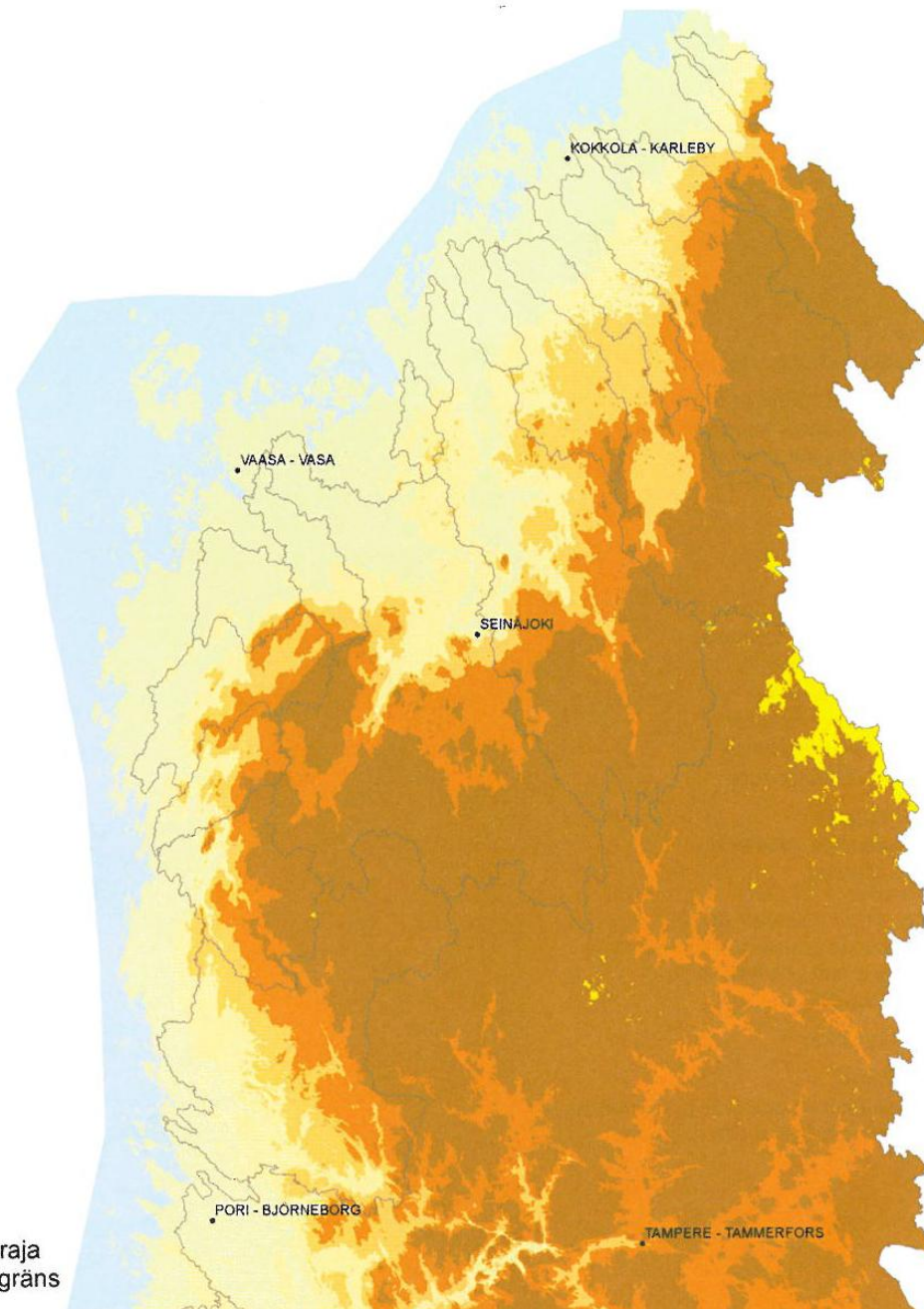
- Mest problematiska är låglänta områden som just stigit ur havet, där de sura substanserna finns vid markytan(0-20 möh)
- Högre upp är sulfidjordarna täckta av torv eller mull, men dikesbotten är ofta i mineraljorden(20-50 möh)
- På högre nivåer kommer skogsdikning sällan i kontakt med mineraljorden
- Problem uppstår t.ex under torvtäkter, i närheten av sänkta sjöar och i botten av torrlagda sjöar



Korkeuskäyrät, m
Höjdkurvor, m



 päävaluma-alueen raja
avrinningsområdesgräns





Vattendragens känslighet

- Mest sårbara, flador, glon och småsjöar(Jfr VL 1:15 a)
- Mycket sårbara mindre åar längs kusten som ligger under 50 möh (Petalax å, Malax å, Solv å, Vörå å, Kimo å)
- Invallade havsvikar och havsvikar med dåligt vattenutbyte (Västerfjärden, Larsmo-Öjasjön, Södra Stadsfjärden i Vasa, Revifjärden i Replot)
- Nedre loppet av områdets älvar samt deras mynningar
- Havet



Hur mäta försurningskänslighet, belastning

- pH-värdet ensamt rätt intetsägende
- Alkalinitet/aciditet mäter mängden surhet(mmol/l)
- Ledningsförmåga
- Sulfathalt
- Kalkningsbehov



Vad kan göras i skogsbruket

- Minska riskerna för skadliga följder av åtgärder genom att dra nytta av tidigare erfarenheter från samma område vid uppgörandet av vattenskyddsplaner
- Vilka diken kan lämnas orensade
- Sänk inte grundvattennivån
- Rensa inte diken till eller från flador och glosjöar



Vattenskyddsåtgärder

- Vid alla typer av dikning:- Dikesavbrott, orensade dikesavsnitt, slamfickor, översilningsområden, skyddszoner
- Speciellt på sura jordar: bottendammar, underdimensionerade trummor, trösklar i diken, behandling av muddermassor
- Undvik speciellt på sura jordar: onödigt grävande, sänkning av grundvattennivån, sedimenteringsdammar



Vad borde göras ytterligare

- Heltäckande kartering av sura sulfatjordar
- Utvärdering av riskområden
- Utveckling av vattenskyddsåtgärder för sura jordar
- Möjligheter att kompensera markägare som begränsar markanvändningen på riskområden

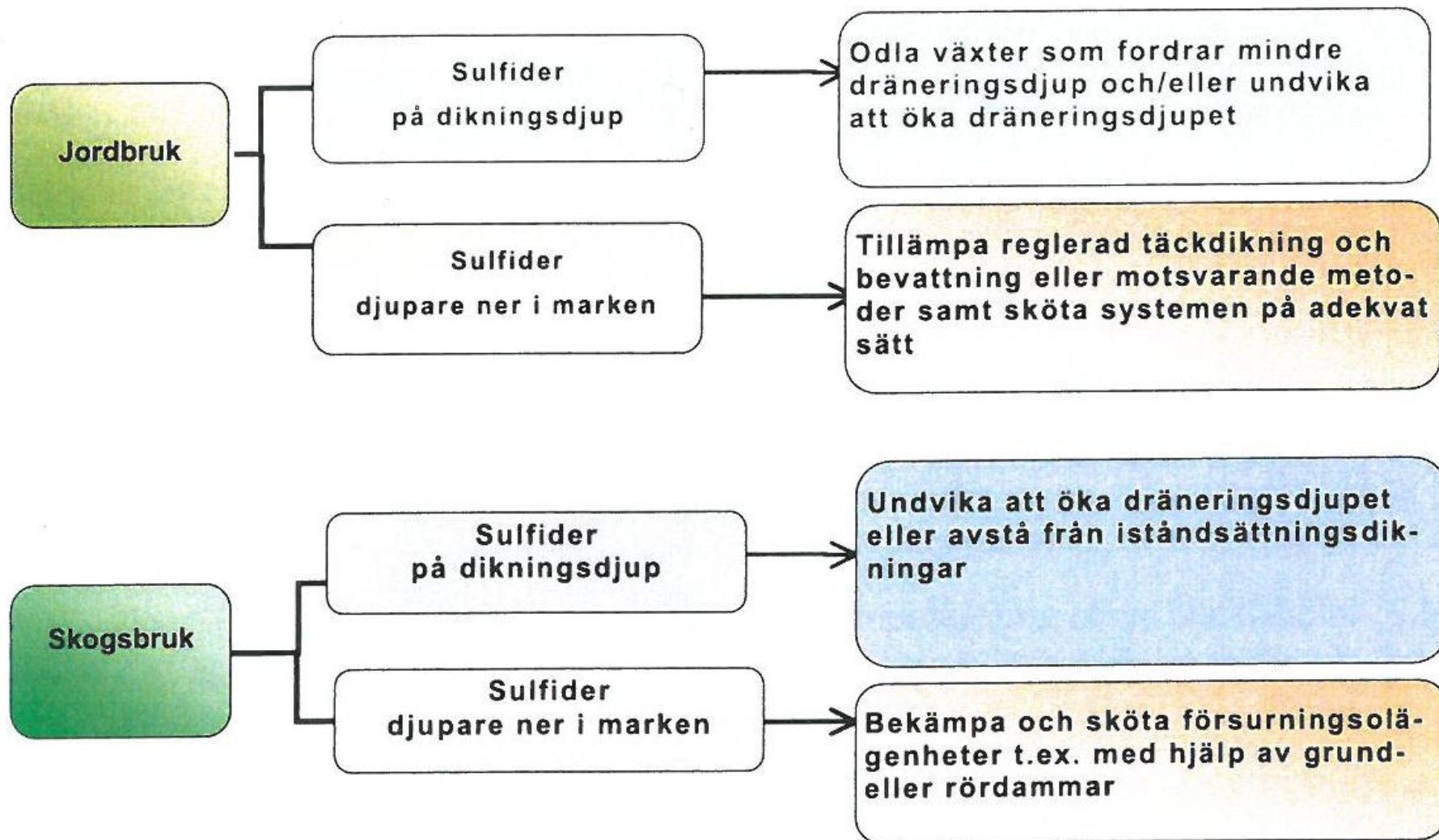


Bild 3. Förslag till beaktande av den markbundna försurningen inom jord- och skogsbruket.



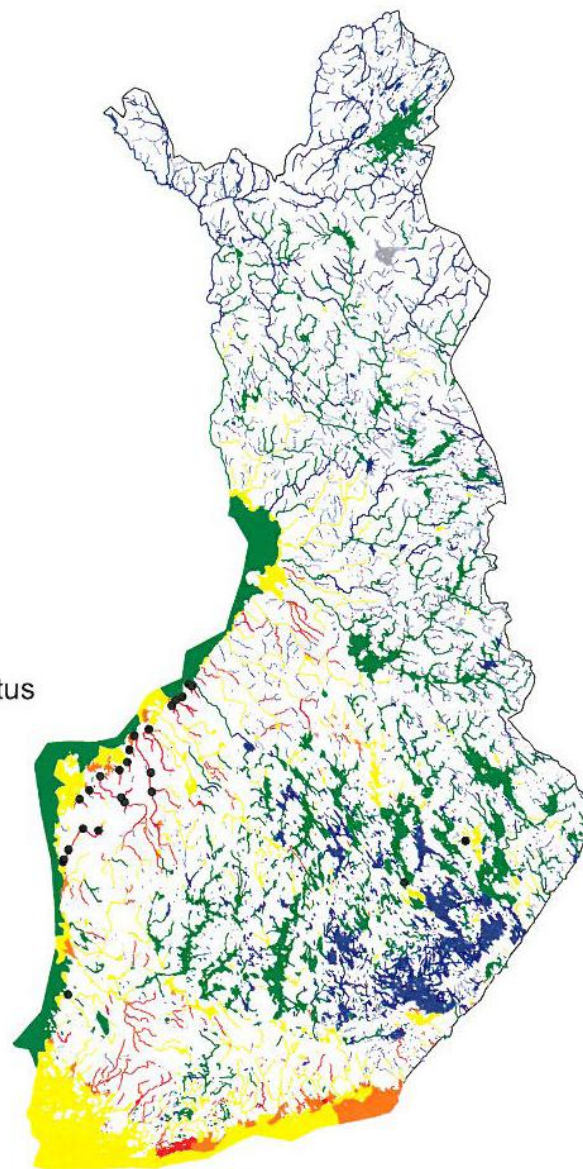
Elinkeino-, liikenn-
Närings-, trafik- o
Centre for Econo

Övergripande utvärdering av ytvattens ekologiska status



Klassificeringsuppgifter:
De regionala miljöcentralerna
och Finlands miljöcentral

www.miljo.fi/vattenkvalitet



0 50 100 km

©SYKE
Material om strandlinje:
©SYKE och regionala miljöcentralerna
©Lantmäteriverket tillstånd nr 7//MML09